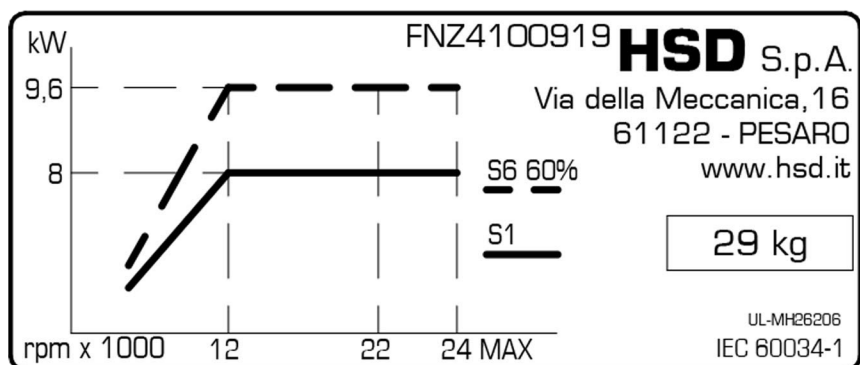


ES951 A 0812 S				Lüftgekühlt <i>Air cooling</i>
ASYNCHRONOUS 3-PHASE MOTOR				Ta: 20°C
V	380	380	380	Poles: 4
Hz	400	734	800	Cosφ = 0,8
rpm	12000	22000	24000	η = 0,8
kW	8 (9,6)	8 (9,6)	8 (9,6)	IP 54
A	15,3(18,1)	13,9(16,8)	13,9 (16,8)	INS.CL. F



<i>Tensione nominale (*)</i>	Nennspannung (*)	<i>Rated voltage (*)</i>	V	380	380	380			
<i>Frequenza nominale</i>	Nennfrequenz	<i>Rated frequency</i>	Hz	400	734	800			
<i>Velocità nominale</i>	Nominale Geschwindigkeit	<i>Rated speed</i>	rpm	12000	22000	24000			
<i>Tipo di servizio</i>	Betriebsart	<i>Duty type</i>		S1 cont	S6 60%	S1 cont	S6 60%	S1 cont	S6 60%
<i>Potenza nominale</i>	Nennleistung	<i>Rated power</i>	kW	8	9,6	8	9,6	8	9,6
<i>Coppia nominale</i>	Nennmomento	<i>Rated torque</i>	Nm	6,4	7,6	3,5	4,2	3,2	3,8
<i>Corrente nominale</i>	Nennstrom	<i>Rated current</i>	A	15,3	18,1	13,9	16,8	13,9	16,8
<i>Rendimento nominale η</i>	Nennwirkungsgrad η	<i>Rated efficiency η</i>		0,8					
<i>Fattore di potenza cos φ</i>	Leistungsfaktor cos φ	<i>Power factor cos φ</i>		0,8					
<i>Numero di poli</i>	Polzahl	<i>Number of poles</i>		4					
<i>Classe di isolamento</i>	Isolierklasse	<i>Insulation class</i>		F					
<i>Tipo di raffreddamento</i>	Kühlungstyp	<i>Type of cooling</i>		<i>Elettroventola / Elektrolüfter / Cooling fan</i>					
<i>Peso</i>	Gewicht	<i>Weight</i>	kg	29					