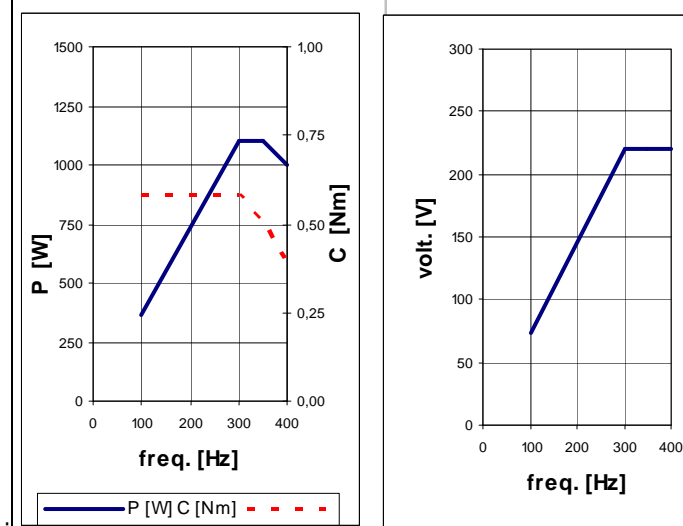


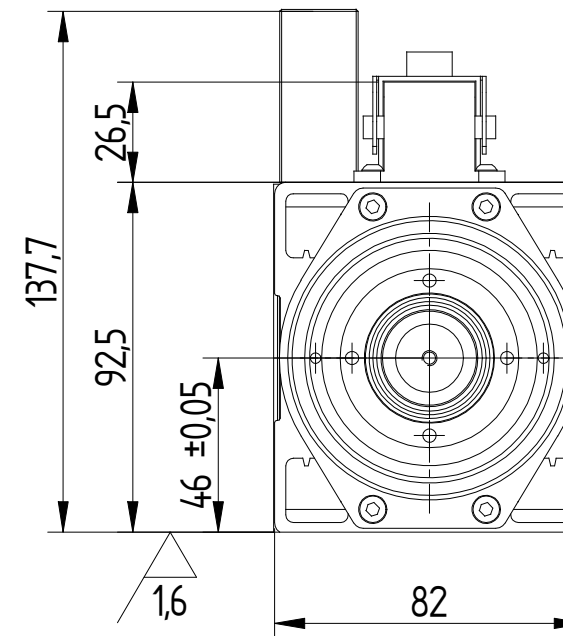
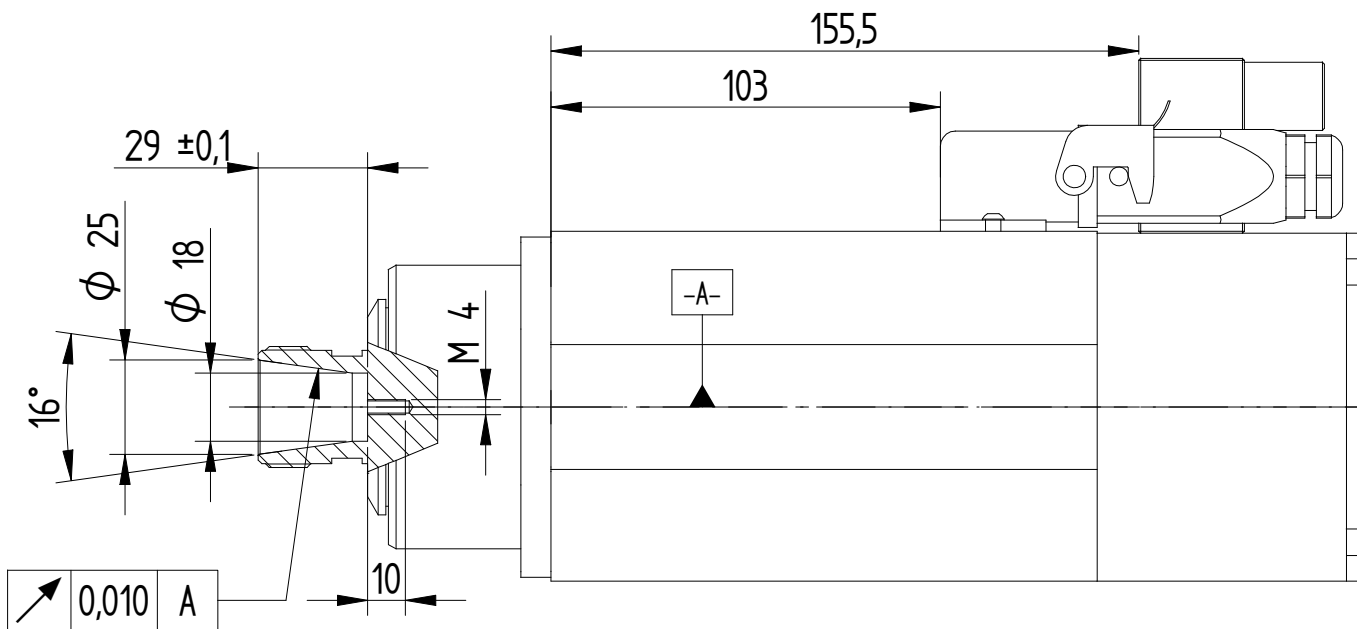
ATTACCO PINZA ER25
DIN 6499-C32

M6-6H per n°4 fori rullati
Prof.filetto = 6 mm
Prof. foro = 8mm
sm.0,5

DATI MOTORE E CURVE CARATTERISTICHE / PERFORMANCES AND MOTOR RATINGS



Tensione / Voltage	V ±10%	220	220	220
Potenza resa / Output Power	kW	1,1 (1,38)	1,1 (1,38)	1 (1,2)
Corrente nom. / Current	A	4,9 (6,4)	4,9 (6,4)	4,6 (5,5)
Frequenza / Frequency	Hz	300	350	400
rpm	rpm	18000	21000	24000
Coppia nom. / Torque	Nm	0,58 (0,73)	0,50 (0,62)	0,40 (0,47)
Cuscinetto Ant. / Front Bearing		ceramici	ceramici	ceramici
Cuscinetto Post. / Post. Bearing		radiale	radiale	radiale
Rendimento / Efficiency	η	0,75		
Fattore di potenza / Power factor	cos φ	0,75		
Numero di poli / Poles		2		
Tipo di servizio / Service type		S1 (S6 40%)		
Classe di isolam. / Insulation class		F		
Raffreddamento / Cooling		Elettroventola		
Peso / Weight	Kg	7,4		
Grado IP / Type of Protection	IP	50		

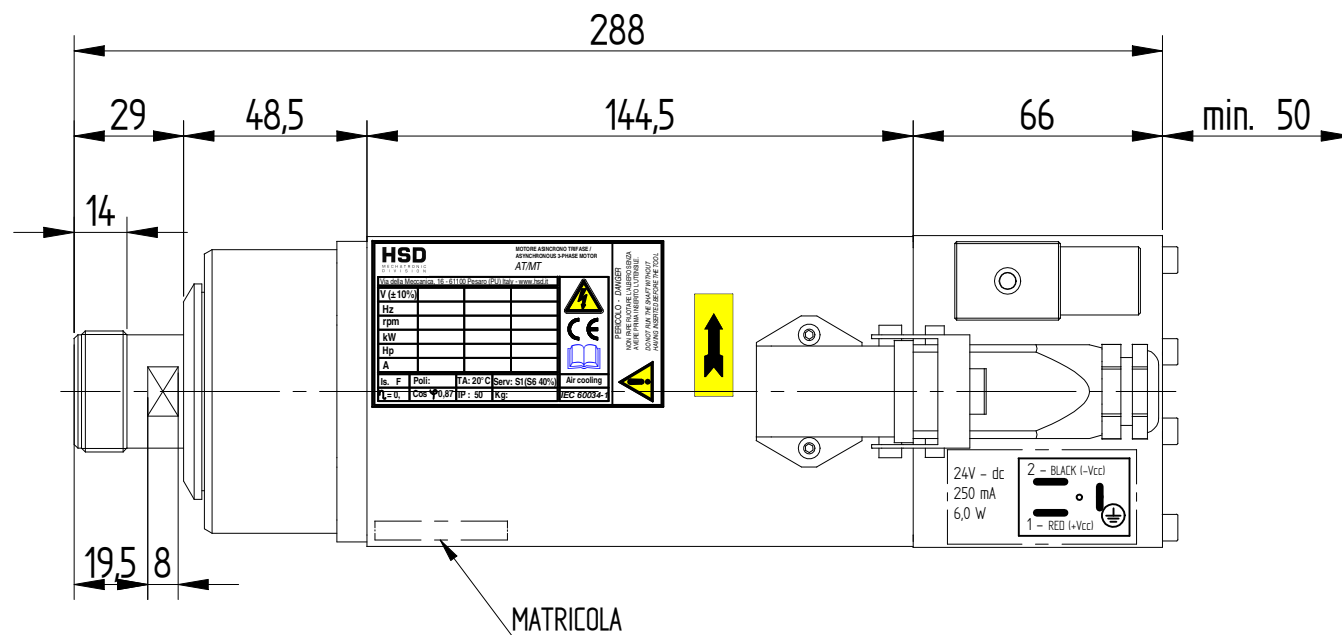


CONNESSIONI ELETTRICHE / ELECTRIC CONNECTIONS

Nr. Pin	Descrizione / Description
1	U Fase / Motor phase
2	V Fase / Motor phase
3	W Fase / Motor phase
4	** Bimetallo / Bi-metallic
5	** Bimetallo / Bi-metallic
⊕	Terra elettromandrino / Earth connection

Vedi "Manuale istruzioni ed avvertenze per l'uso" per le caratteristiche tecniche
** See "User's guide" for technical informations

Collegamento elettroventola
Fan wiring 24V - dc



RIPRODUZIONE E/O DIFFUSIONE VIETATA	REV.	DESCRIZIONE REVISIONE		DATA	FIRMA	 QUOTE SENZA INDICAZIONE DI TOLLERANZA - LAVORAZIONI MECCANICHE: UNI EN 22768-fH - SALDOCARPENTERIE: - GETTI:
	DATA	DISEGNATO	CONTROLLATO	APPROVATO	SCALA: 1:2	
	FIRMA	Burroni L.	Frati R.		PESO:	
	MATERIALE:				GREZZO DI:	
	TRATTAMENTO TERMICO:				SOSTITUISCE:	
RIVESTIMENTO SUPERFICIALE:				CICLO DI VERNICIATURA:	REVISIONE	
DENOMINAZIONE:	E.M. MT1073-060-EL-ER25-220V-18/24000-1,1kW				CODICE ARTICOLO	Y6162Y0056